



จดหมายข่าว: NEWSLATTER

จัดเก็บรายได้ ส่วนกองคลัง

องค์การบริหารส่วนตำบลละหาน

อำเภอจตุรัส จังหวัดชัยภูมิ www.tumbonlahan.go.th

โทร. 044-852648 Fax: 044-852659

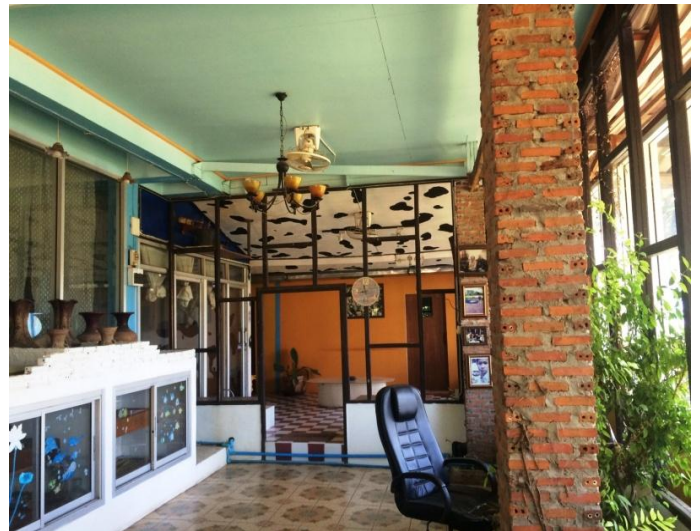
ไตรมาสที่ 3/2562 ประจำปีงบประมาณ พ.ศ. 2562



วันที่ 10 เมษายน 2562 เจ้าหน้าที่จัดเก็บรายได้ พร้อมด้วยเจ้าหน้าที่ที่เกี่ยวข้อง สอกรตรวจสถานประกอบการ ประเภทห้องเช่า/ห้องว่าง สหกรณ์การเกษตรจตุรัส สาขา 1 และสาขา 2 และห้องเช่า ร้าน ส.เจริญยนต์ ในพื้นที่ตำบลละหาน



วันที่ 21 มิถุนายน 2562 เจ้าหน้าที่จัดเก็บรายได้ พร้อมด้วยเจ้าหน้าที่ที่เกี่ยวข้อง
ได้ออกตรวจสถานประกอบการ เพื่อทำการเร่งรัดจัดเก็บภาษีโรงเรือนและที่ดิน
และภาษีป้ายประจำปี 2562 ในพื้นที่ตำบลละหาน อำเภอจตุรัส จังหวัดชัยภูมิ



วันที่ 26 มิถุนายน 2562 เจ้าหน้าที่จัดเก็บรายได้ พร้อมด้วยเจ้าหน้าที่ที่เกี่ยวข้อง
ได้ออกตรวจสอบสถานประกอบการประเภทห้องเช่า สหกรณ์การเกษตรจตุรัส สาขา 1 และสาขา 2
และ ร้าน ส เจริญยนต์ ตำบลละหาน อำเภอจตุรัส จังหวัดชัยภูมิ



ข่าวประชาสัมพันธ์

การยื่นแบบแสดงรายการและชำระภาษีท้องถิ่น ประจำปี 2562

1. ภาษีโรงเรือนและที่ดิน ยื่นแบบแสดงรายการตั้งแต่เดือน มกราคม – กุมภาพันธ์ 2562 และ ชำระภายใน 30 วัน นับแต่วันถัดจากวันที่ได้รับแจ้งการประเมิน (ภรด.8)
2. ภาษีบำรุงท้องที่ ยื่นแบบแสดงรายการตั้งแต่เดือน มกราคม – เมษายน 2562 และ ชำระภายใน เดือน เมษายน 2561
3. ภาษีป้าย ยื่นแบบแสดงรายการตั้งแต่เดือน มกราคม – มีนาคม 2562 และ ชำระภายใน 15 วัน นับแต่วันที่ได้รับหนังสือแจ้งการประเมิน (ภป.3)



ยื่นแบบแสดงรายการ และชำระภาษี

ณ ส่วนการคลัง อบต.ละหาน (ในเวลาราชการ)



1. ภาษีโรงเรือนและที่ดิน เป็นภาษีที่จัดเก็บจาก บ้านเช่า อาคาร ตึกแถว บริษัทธนาคาร โรงภาพยนตร์ แพลต อพาร์ทเมนต์ หอพัก คอนโดมิเนียม โรงเรียนสอนวิชาชีพ โรงงานอุตสาหกรรม สนามม้า สนามมวย สนามกอล์ฟ ท่าเรือ บ่อนไก่ ฟาร์มสัตว์ คลังสินค้า และบริเวณที่ดินที่ปกติใช้ร่วมกับโรงเรือนนั้น ฯลฯ

อัตราภาษี ร้อยละ 12.5 ของค่ารายปี

การยื่นแบบประเมินและการชำระภาษี

1. เจ้าของทรัพย์สินหรือผู้รับมอบอำนาจยื่นแบบแสดงรายการทรัพย์สิน (ภ.ร.ด.2) ต่อพนักงานเจ้าหน้าที่ซึ่งทรัพย์สินนั้น ตั้งอยู่ ตั้งแต่วันที่ 2 มกราคม – สิ้นเดือนกุมภาพันธ์ ของทุกปี

2. พนักงานเจ้าหน้าที่จะออกแบบแจ้งการประเมิน (ภ.ร.ด.8)

3. ผู้รับการประเมินต้องชำระเงินภายใน 30 วัน นับแต่วันได้รับแบบแจ้งการประเมิน (ภ.ร.ด.8)

การอุทธรณ์ หากผู้รับการประเมินไม่พอใจในการประเมิน ให้ยื่นคำร้องอุทธรณ์ภายใน 15 วัน นับแต่วันที่ได้รับแบบแจ้งการประเมิน (ภ.ร.ด.8)

อัตราโทษและค่าปรับ

1. ผู้ใดละเลยไม่ยื่นแบบแสดงรายการ มีความผิดโทษปรับไม่เกิน 200.- บาท และเรียกเก็บภาษีย้อนหลังไม่เกิน 10 ปี

2. ผู้ใดยื่นแบบแสดงรายการไม่ถูกต้องตามความเป็นจริงหรือไม่บริบูรณ์มีความผิดต้องระวางโทษจำคุกไม่เกิน 6 เดือน หรือปรับไม่เกิน 500.- บาท หรือทั้งจำทั้งปรับ เรียกเก็บภาษีย้อนหลังได้ไม่เกิน 5 ปี

3. ถ้าชำระภาษีเกินกำหนด 30 วัน นับแต่วันถัดจากวันที่ได้รับแจ้งการประเมิน ให้เสียเงินเพิ่มดังนี้

3.1 ไม่เกิน 1 เดือน เสียเพิ่ม 2.5 %

3.2 เกิน 1 เดือน แต่ไม่เกิน 2 เดือน เพิ่ม 5 %

3.3 เกิน 2 เดือน แต่ไม่เกิน 3 เดือน เพิ่ม 7.5 %

3.4 เกิน 3 เดือน แต่ไม่เกิน 4 เดือน เพิ่ม 10 %

3.5 เกิน 4 เดือนขึ้นไป ให้ยึดอายัด หรือขายทอดตลาดทรัพย์สินโดยมิต้องขอให้ศาลสั่งหรือออกหมายยึด

2. ภาษีบำรุงฯ/



☺☺ 2. ภาษีบำรุงท้องที่ เป็นภาษีที่จัดเก็บจากเจ้าของที่ดิน ผู้ครอบครองที่ดิน

อัตราภาษี จะเสียตามราคาปานกลางของที่ดิน มีหลายอัตราขอทราบรายละเอียดกับเจ้าหน้าที่ได้โดยตรง ที่ดินว่างเปล่า หรือไม่ได้ทำประโยชน์ จะต้องเสียภาษีเป็น 2 เท่าของอัตราปกติ

การยื่นแบบแสดงรายการที่ดินและชำระภาษี ให้เจ้าของที่ดิน ผู้ครอบครองที่ดินยื่นแบบแสดงรายการที่ดิน (ภ.บ.ท.5) และชำระภาษีปีละครั้ง ตั้งแต่ 2 มกราคม – 30 เมษายน ของทุกปี ผู้ที่ได้รับโอนกรรมสิทธิ์ที่ดินใหม่ หรือเนื้อที่ดินเปลี่ยนแปลง ให้ยื่นแบบแสดงรายการที่ดิน (ภ.บ.ท.5) ภายใน 30 วัน นับแต่วันที่โอนกรรมสิทธิ์

การลดหย่อนและการยกเว้นภาษีบำรุงท้องที่ ที่ดินแปลงที่เจ้าของปลูกบ้านอาศัยโดยไม่ทำการค้าหรือให้เช่าแต่อย่างใดทั้งสิ้น ลดหย่อนได้ 5 ไร่ ส่วนที่เกินต้องเสียภาษีตามอัตราที่กำหนด ที่ดินที่เจ้าของปลูกให้เช่าหรือปลูกบ้านทำการค้าและได้เสียภาษีโรงเรือนและที่ดินแล้ว จะได้รับการยกเว้นภาษีบำรุงท้องที่ในส่วนที่อาคารนั้นตั้งอยู่

อัตราโทษและค่าปรับ ไม่ยื่นแบบภายในกำหนดเสียเพิ่ม 10 % ของค่าภาษี ยื่นรายการไม่ถูกต้องค่าภาษีน้อยลงต้องเสียเงินเพิ่ม 10 % ของค่าภาษีประเมินเพิ่มเติม ชี้เขตแจ้งจำนวนเนื้อที่ดินไม่ถูกต้องค่าภาษีน้อยลง ต้องเสียเงินเพิ่ม 1 เท่า ของค่าภาษีประเมินเพิ่มเติม

☺☺ 3. ภาษีป้าย เป็นภาษีที่จัดเก็บจากป้ายแสดงที่ชื่อ ยี่ห้อ หรือเครื่องหมายการค้าหรือโฆษณาหรือกิจการอื่น เพื่อหารายได้ไม่ว่าจะแสดงหรือโฆษณาไว้ที่วัตถุใดๆ ด้วยภาพหรือเครื่องหมายที่เขียนแกะสลัก จารึก หรือทำให้ปรากฏด้วยวิธีอื่น

อัตราภาษี

1. ป้ายที่มีอักษรไทยล้วน คิดอัตรา 3 บาท ต่อ 500 ตารางเซนติเมตร
2. ป้ายที่มีอักษรไทยปนกับอักษรต่างประเทศหรือปนกับภาพและหรือเครื่องหมายอื่น คิดอัตรา 20 บาท ต่อ 500 ตารางเซนติเมตร
3. ป้ายดังต่อไปนี้ คิดอัตรา 40 บาท ต่อ 500 ตารางเซนติเมตร
 - ☺ ป้ายที่ไม่มีอักษรไทยไม่ว่าจะมีภาพหรือเครื่องหมายใดๆ หรือไม่
 - ☺ ป้ายที่มีอักษรไทยบางส่วนหรือทั้งหมดอยู่ใต้หรือต่ำกว่าอักษรต่างประเทศ
4. ป้ายที่คำนวณพื้นที่และประเภทของป้ายแล้ว เสียภาษีต่ำกว่า 200 บาท ให้เสียในอัตรา 200 บาท



การยื่นแบบประเมินและการชำระภาษี

1. เจ้าของป้ายซึ่งจะต้องเสียภาษี ยื่นแสดงแบบรายการภาษีป้าย ตั้งแต่ 2 มกราคม – 31 มีนาคม ของทุกปี โดยเสียเป็นรายปี ยกเว้นป้ายที่เริ่มติดตั้งหรือแสดงในปีแรก ให้ยื่นแบบแสดงรายการภาษีป้ายภายใน 15 วัน และให้เสียภาษีป้ายตั้งแต่วันเริ่มติดตั้งหรือแสดงจนถึงสิ้นปี และเสียภาษีป้ายเป็นรายงวด ๆ 3 เดือนของปี
2. ผู้ใดติดตั้งป้ายใหม่หลังเดือนมีนาคมหรือมีการเปลี่ยนแปลงแก้ไขพื้นที่ป้าย ข้อความ ภาพ ให้ยื่นแบบแสดงรายการภาษีป้ายภายใน 15 วัน นับแต่วันที่ติดตั้งหรือเปลี่ยนแปลงแก้ไข
3. ในกรณีที่มีการโอนป้าย ให้ผู้รับโอนแจ้งการรับโอนเป็นหนังสือต่อองค์การบริหารส่วนตำบลภายใน 30 วัน
4. พนักงานเจ้าหน้าที่มีอำนาจเรียกเก็บภาษีป้ายย้อนหลังได้ไม่เกิน 5 ปี

อัตราโทษและค่าปรับ

1. ผู้ใดจงใจไม่ยื่นแบบแสดงรายการภาษีป้าย ต้องระวางโทษปรับตั้งแต่ 5,000 – 50,000 บาท
2. ผู้ใดจงใจแจ้งข้อความอันเป็นเท็จเพื่อหลีกเลี่ยงการเสียภาษีป้ายต้องระวางโทษจำคุกไม่เกิน 1 ปี หรือปรับตั้งแต่ 5,000 – 50,000 บาท หรือทั้งจำทั้งปรับ

ส่วนการคลัง อบต.ละหาน

บริการด้วยใจ ฉับไว ตรงเวลา



ติดต่อสอบถามรายละเอียดโทร 044-852648,044852659

และติดต่อข้อมูลข่าวสาร ขององค์การบริหารส่วนตำบลละหาน ผ่านทางเว็บไซต์

www.tumbonlahan.go.th